

# ITMANAGE® - Production

*Management et Cartographie  
des Processus et Composants  
d'Infrastructures*

## *L'essentiel pour tout savoir !*

ITManage® Production est la solution du marché permettant de décrire simplement tous les processus d'une organisation et de les associer avec les composants d'infrastructures contribuant à leur fonctionnement.

Cette modélisation offre des visions multi-niveaux: Métiers et direction, Fonctionnelle (processus), Applications, Composants.

ITManage permet de manager au quotidien le risque opérationnel par la réalisation de scénarios d'analyses d'impact, avec des restitutions littérales et graphiques.

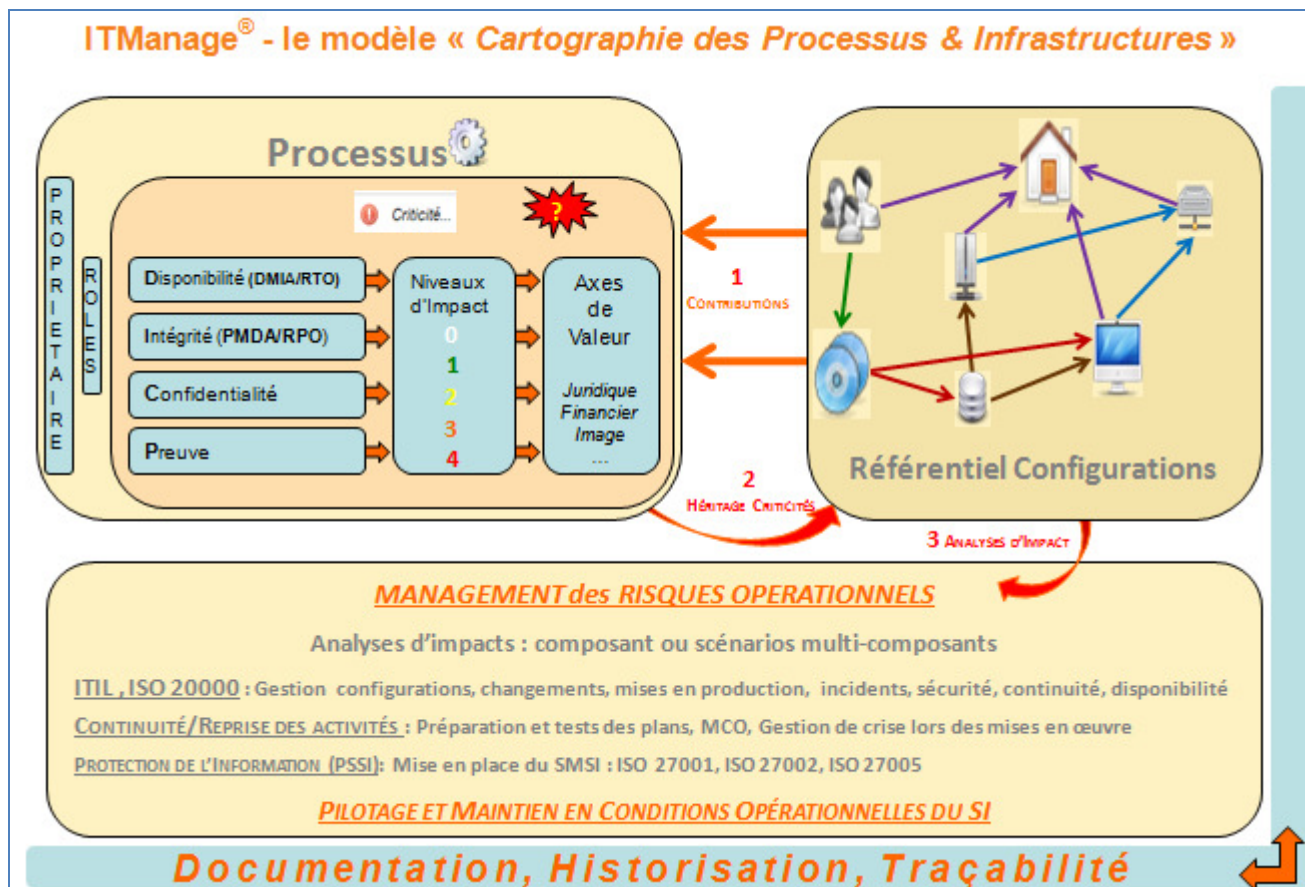
### **Les fonctions majeures**

- ✓ Modélisation de tous les processus de l'organisation
- ✓ Collecte des besoins de sécurité des directions métiers (BIA) en matière de Disponibilité/DMIA, Intégrité/PMDA, Confidentialité, Preuve/Auditabilité
- ✓ Définition des contributions des principaux composants aux fonctionnements des processus (applications, services utilisateurs,...).
- ✓ Description des composants de tous types d'infrastructures (informatique ou autres), avec les caractéristiques totalement libres et ouvertes de chacun des composants.
- ✓ Description des relations entre tous les composants contribuant au fonctionnement des processus.
- ✓ Héritage de la criticité des processus par les composants associés
- ✓ Réalisation d'analyse d'impacts directement à partir des composants ou via des scénarios de simulation de sinistres ou d'incidents.
- ✓ Restitutions littérales et graphiques permettent de visualiser les chaînes d'impact
- ✓ Identification des processus et composants les plus critiques
- ✓ Définition des plans d'actions associés pour garantir la délivrance du service dans les conditions attendues.
- ✓ Préparation et mise en œuvre des plans de secours (PSI), plans de reprise (PRA) et plan de continuité des activités (PCA)
- ✓ Pilotage de la mise en œuvre de la politique de sécurité par les Comités Stratégiques de Sécurité, les RSSI et les Directions de la production
- ✓ Import/export en masse des composants à partir de fichiers Excel(R), XGML (graphique), XML (processus).

# ITMANAGE® :

La cartographie des processus et composants

## Présentation fonctionnelle



# ITMANAGE® :

## Gérez votre référentiel business et maîtrisez le risque

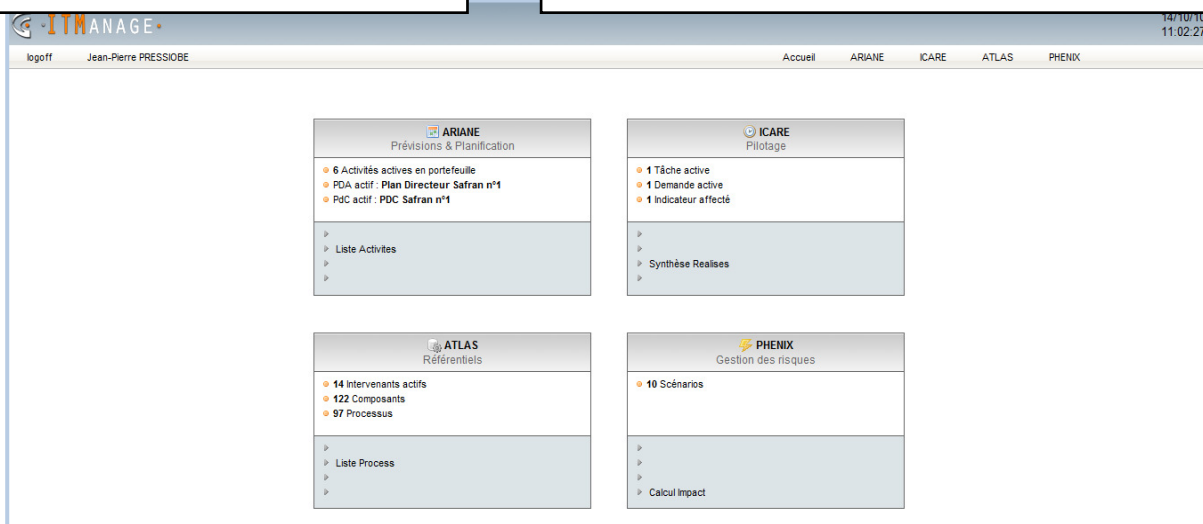
**ARIANE et ICARE**  
sont inclus  
dans le package  
**ITManage® - Pilotage**

### ARIANE : La Planification Globale

- **Planifier et ordonnancer l'activité :**
- Identification des projets et du récurrent
- Identification des charges prévisionnelles
- Identification des compétences et équipes nécessaires
- Approche budgétaire annuelle
- Contrôle des surcharges ou marges de manœuvre
- Structuration méthodologique des projets
- Abaques de projets définis dans ATLAS (Référentiel Processus)

### ICARE : Le Pilotage de l'Activité

- **Piloter et mesurer l'activité :**
- Workflow de demandes (pôles mutualisés)
- Affectation des tâches
- Suivi des réalisés
- Capitaliser sur ces réalisés (Best Practices)
- Saisie d'indicateurs de gestion
- Modification temps réel des consommés et « Reste à Faire » dans ARIANE



### PHENIX : Le Management des Risques

- **Anticiper et manager le risque :**
- Identifier la criticité des processus métiers et leurs inter-dépendances
- Identifier les ressources techniques et humaines impactées (applications, équipements, rôles)
- Identifier et chiffrer les défaillances potentielles du système (approche AMDEC)
- Calculer les impacts d'un sinistre sur les éléments du SI
- En déduire les conséquences sur les processus métiers

### ATLAS : Les Référentiels Business

- Centraliser et maintenir à jour les référentiels
- Processus métiers
- Processus de soutien
- Procédures techniques
- Référentiels, cartographie :  
Machines, Logiciels, Matériels, Lieux, Services,
- Intervenants & Fournisseurs
- Contrats
- Documentations stratégiques

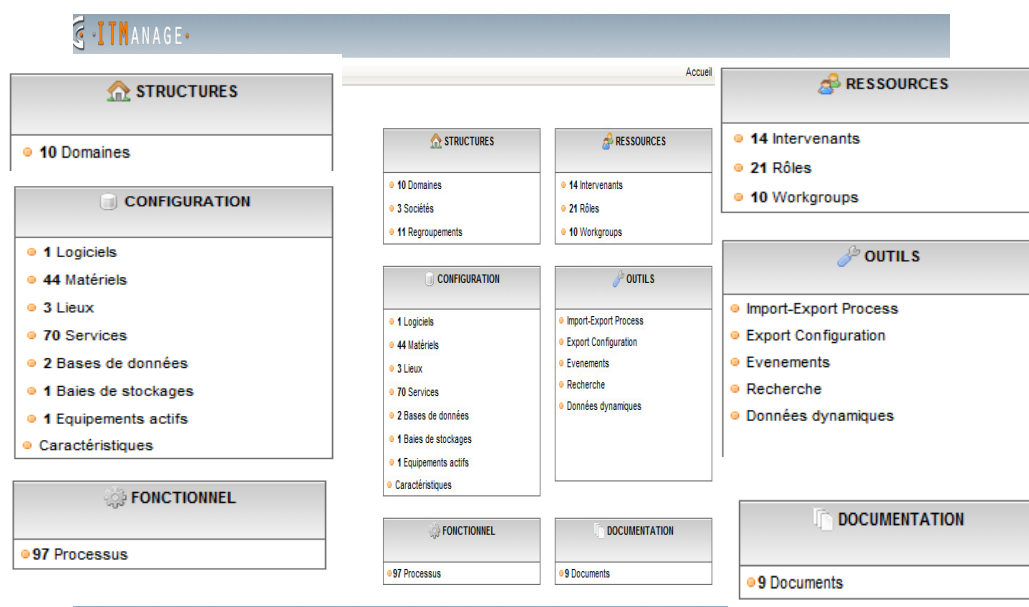
**ITMANAGE® : Pilotez l'Essentiel !**

# ATLAS : Gérez vos référentiels et Processus

ITManage® / ATLAS vous permet d'obtenir une vision multi-angles :  
Directions et Services, Processus, Applications métiers, Composants

ITManage® / ATLAS vous permet de gérer dans une seule base l'ensemble des éléments nécessaires au pilotage efficace de votre service.

ITManage® / ATLAS permet la gestion des référentiels business de tous types de :  
médicaux, informatiques, industriels,...



- ◆ En quelques clics, créez et tenez à jour votre référentiel des configurations
- ◆ Décrivez l'ensemble des **Processus Métiers**, processus Ressources, procédures, modes opératoires
- ◆ Rattachez à tous ces objets les **documentations** importantes

◆ **L'agilité** et la conception optimisée d'ITManage® vous permettent de faire fonctionner le produit sur une **clé USB(\*)** : Vous et vos responsables disposez ainsi d'une base référentielle « **embarquée** », *toujours opérationnelle en cas de sinistre.*

ATLAS a été conçu avec des Responsables de tous domaines métiers, pour leur usage quotidien.

*Leur priorité : l'efficacité !*

# ATLAS : La Gestion des éléments de configurations

ITManage® / ATLAS vous permet de décrire l'organisation de vos directions et services

**Liste des Services**

Niv	
[-]	CG14
[-]	Président
[-]	Cabinet
	• Chargé de mission
[-]	Direction chargée des Assemblées et du cabinet
	• Coordination avec les DGA, suivi de travaux de l'Assemblée
	• Service des interventions
	• Service du courrier, huissiers, garage, Maison du département
[-]	Direction chargée des relations publiques
	• Communication
	• Groupe de la majorité départementale
	• Relations presse
	• Secrétariat particulier du Président

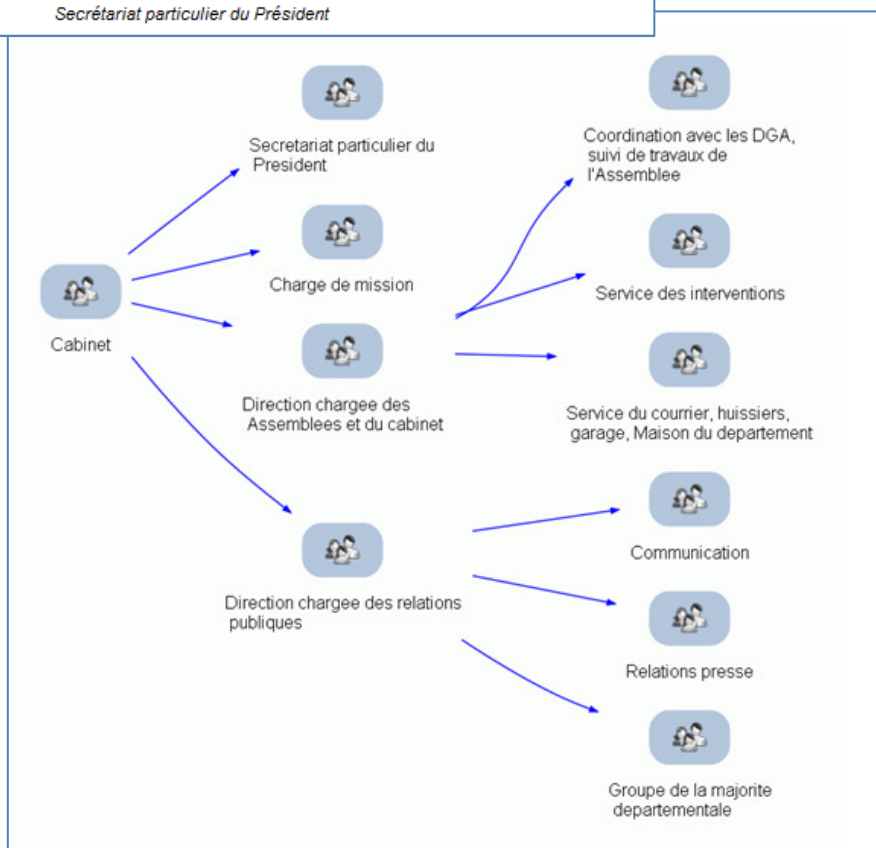
## Les composants

ATLAS permet de gérer un nombre **infini** de classes de composants, et propose par défaut les classes les plus courantes

Vous pouvez, à l'intérieur de ces classes, créer des **hiérarchies** de composants

Chaque composant dispose de **caractéristiques modifiables** spécifiques à sa classe

Chaque classe dispose de sa propre fonction d'**import/export** au format Microsoft® Excel



# ATLAS : La Gestion des éléments de configurations

**Liste des Matériels** Ajouter... Supprimer Etendre Liste détaillée... Export XLS Import XLS

Niv	Libellé	Statut	Action
▣	CLUSTER		
●	MAAF VUE N°2 MAAF.FR	En service	
●	MAAF VUE N°3 INTERNET WEB CLIENT	En service	
●	MAAF VUE N°4 DEVIS AUTO	En service	
●	MAAF VUE N°7 GESTION DES TEMPS	En service	
●	PRODORADIX	En service	
▣	SERVEURS PHYSIQUES		
▣	SERVEURS VIRTUELS		
●	wse0131	En service	
●	wse0135	En service	
●	wse0136	En service	
●	wse0137	En service	
●	wse0138	En service	

**Liste des Logiciels** Ajouter... Etendre Liste détaillée... Export XLS Import XLS

Niv	Libellé	Statut	Action
▣	APPLICATION METIER		
▣	ALPHA LOGIS		
	DELTA COMPTA	recetté	
	ITMANAGE	déployé	
	QUALYSCENTER	déployé	
	SAP R/3	recetté	
▣	BASE DE DONNEES		
▣	BUREAUTIQUE		
	Microsoft Office	déployé	✗
▣	MIDDLEWARE		

**Gestion d'un composant Logiciel**

Libellé : **AVENIO**  
 Classe : **LOGICIEL**  
 Père :   
 Statut : **déployé**

Documentation Contributions Caractéristiques **Relations** Historique

Hiérarchie opérationnelle [Réduire]

- est utilisé par Archives
- fonctionne sur Serveur IBM N°1
- est hébergé par Salle informatique n°1
- est connecté à (baie) MDisk D24200 raid5
- utilise BDD AVENIO
- fonctionne sur (BDD) Serveur IBM N°2

Relations vers d'autres composants

Type Relation	Classe	Libellé	Environnement	Version/Remarques	Action
est utilisé par	Service	Archives	Production		✗
fonctionne sur	Matériel	Serveur IBM N°1	Production		✗
utilise	Base de données	BDD AVENIO	Production		✗
<input type="text"/>			Production	<input type="text"/>	Ajouter

**Les relations inter-composants**

Vous disposez également de nombreuses possibilités pour **mettre en relation** les différents composants du référentiel

L'ensemble de ces relations peut être contrôlée à tout moment grâce à la vue « **hiérarchie** »

Les relations sont **spécifiques aux classes** de composant qu'elles interconnectent

# ATLAS :

Gérez précisément chaque « **Éléments** » :

**Gestion d'un composant Logiciel** [Ajouter...] [Analyse d'impact...] [Retour]

Libellé :   
 Classe : LOGICIEL  
 Père :   
 Statut :

[Valider]

**Visualisez à quels processus votre composant contribue**

Documentation Contributions Caractéristiques Relations Historique

**Contributions**

Libellé	DMIA	PMDA	Impact	Action
VDC-Gérer la collectivité-Collecter les archives				✖
VDC-Gérer la collectivité-Collecter les archives privées	05 h	05 j	4	✖
VDC-Gérer la collectivité-Collecter les archives publiques: versement	05 j		1	✖

**ITMANAGE** | logoff - ADMINISTRATEUR

**Gestion d'un composant Logiciel** [Ajouter...]

Libellé :   
 Classe : LOGICIEL  
 Père :   
 Statut :

[Valider]

Documentation Contributions Caractéristiques Relations Historique

**Rattachez vos documents**

**Références documentaires :**  
 Documentations générales de projet

- Présentation ITManage PRA [🔍] [📄] [✖]

[Rattacher un document...](#)

**Visualisez la hiérarchie et les relations d'un seul coup d'œil en positionnant la souris sur un élément**

**Hiérarchie opérationnelle [Réduire]**

- est utilisé par Archives
- fonctionne sur **Serveur IBM N°1**
  - est hébergé par Salle informatique n°1
  - est connecté à (baie) MDisk D24200 raid5
- est utilisé par Archives
- est utilisé par Avenir
- est utilisé par Archives

Environnements affichés : Salle informatique n°1

Relations vers d'autres composants

Type Relation	Classe	Libellé	Environnement	Version/Remarques	Action
est utilisé par	Service	Archives	Production		[🔍] [✖]
fonctionne sur	Matériel	Serveur IBM N°1	Production		[🔍] [✖]
utilise	Base de données	BDD AVENIO	Production		[🔍] [✖]
<input type="text"/>			Production	<input type="text"/>	[Ajouter]

Environnements affichés : Developpement,Production, Spare,Test,Recup,Pré-Production,Backup

Relations vers d'autres composants

Type Relation	Classe	Libellé	Environnement	Version/Remarques	Action
est utilisé par	Service	Archives	Production		[🔍] [✖]
fonctionne sur	Matériel	Serveur IBM N°1	Production		[🔍] [✖]
utilise	Base de données	BDD AVENIO	Production		[🔍] [✖]
<input type="text"/>			Production	<input type="text"/>	[Ajouter]

## ATLAS :

Gérez précisément chaque « **Item** » :

Visualisez l'historique des modifications effectuées sur le composant

Documentation Contributions Caractéristiques Relations **Historique**

**Historique des événements**

Libellé	Description	Le	A	Type	Int.
Creation Relation Matériel AIX_SAP_01	fait fonctionner SAP R/3	03/07/08	07:57:30	Création	ADM
Modification données de AIX_SAP_01	Statut installé -> actif	03/07/08	07:57:13	Modification	ADM
Creation Composant AIX_SAP_01		03/07/08	07:57:10	Création	ADM
		04/08/2008			

Enrichissez les **caractéristiques** du composant et ajoutez-en de nouvelles

Documentation Contributions **Caractéristiques** Relations Historique

Ref	Caractéristique	Valeur
3	Adresse IP	172.16.4.56
4	Constructeur	IBM
5	Numéro de série	DFKJ5556JGGGGJK
8	Système d'Exploitation	AIX
9	Version	5.3
10	Patch	ML10

*Gérer les caractéristiques...*

**Valider**

# ATLAS :

## Importez vos données existantes

Afin d'être encore plus efficace, **ITManage®** / ATLAS comporte une fonction d'import assisté de vos référentiels existants (format Microsoft® Excel) dans la base de données :

	A	B	C	D	E	F	G
1	Nom	Fonction	Statut	Mac-Address	Adresse IP	Constructeur	Modèle
2	Serveur 1	Fonction A	installé	00-13-45-9d-23-55	10.1.11.100	DELL	PowerEdge 459
3	Serveur 2	Fonction B	installé	10-23-ff-a3-ff-51	10.1.11.102	DELL	PowerEdge 459
4	Serveur 3	Fonction B Backup	actif	00-44-6e-11-5c-36	10.1.12.001	HP	GL380 G5
5	Serveur 4	Fonction C	retiré	10-23-ff-a3-ff-52	10.1.44.22	IBM	ZX44
6	Serveur 5	Fonction D	actif	00-44-6e-11-5c-37	10.1.11.123	HP	GL380 G5
7	Serveur 6	Fonction D Backup	actif	10-23-ff-a3-ff-53	10.1.11.125	HP	GL380 G5
8	Serveur 7	Fonction E	actif	00-44-6e-11-5c-38	10.1.11.23	IBM	ZX44
9	Serveur 8	Fonction F	actif	00-13-45-9d-23-55	10.1.12.4	DELL	PowerEdge 459
10	Serveur 9	Fonction G	actif	10-23-ff-a3-ff-51	10.1.12.5	DELL	PowerEdge 459
11	Serveur 10	Fonction Z	installé	00-44-6e-11-5c-36	10.1.13.7	DELL	PowerEdge 459

**1. Votre fichier Excel source**

**Matching des colonnes**

Colonne Importée	Caractéristique	Ajouter	Mettre à jour	Remarques
Nom	→ Nom	<input checked="" type="checkbox"/>	<input checked="" type="checkbox"/>	
Fonction	✗	<input type="checkbox"/>	<input type="checkbox"/>	
Statut	→ Statut	<input checked="" type="checkbox"/>	<input checked="" type="checkbox"/>	
Mac-Address	✗	<input type="checkbox"/>	<input type="checkbox"/>	
Adresse IP	→ Adresse IP	<input checked="" type="checkbox"/>	<input checked="" type="checkbox"/>	
Constructeur	→ Constructeur	<input checked="" type="checkbox"/>	<input checked="" type="checkbox"/>	
Modèle	✗	<input type="checkbox"/>	<input type="checkbox"/>	

**2. Analyse et mise en relation des données**

Niv	Libellé		
□	POSTE DE TRAVAIL		
□	ROUTEUR		
□	RTR_OPERES_1	actif	✗
□	SERVEUR		
	SERVEUR 1	installé	✗
	SERVEUR 10	installé	✗
	SERVEUR 2	installé	✗
	SERVEUR 3	actif	✗
	SERVEUR 4	retiré	✗
	SERVEUR 5	actif	✗
	SERVEUR 6	actif	✗
	SERVEUR 7	actif	✗
	SERVEUR 8	actif	✗
	SERVEUR 9	actif	✗

**3. Intégration dans la classe de composant correspondante**

**Gestion d'un composant Matériel**

Libellé : **Serveur 1**  
 Classe : **MATÉRIEL**  
 Père :   
 Statut : **installé**

---

Documentation | Contributions | **Caractéristiques** | Relations | Historique

Ref	Caractéristique	Valeur
3	Adresse IP	10.1.11.100
4	Constructeur	DELL
5	Numéro de série	
8	Système d'Exploitation	
9	Version	
10	Patch	
13	Fonction	Fonction A
14	Modèle	PowerEdge 459

*Gérer les caractéristiques...*

**4. Détail d'un composant**

- ◆ Gagnez du temps dans l'**initialisation** de votre **référentiel**.
- ◆ Utilisez conjointement les fonctions d'import et d'export XLS pour effectuer des **misés à jour en masse** (campagne d'inventaire)
- ◆ Réduisez au maximum l'écart entre la réalité et votre référentiel : optimisez votre **Maintien en Conditions Opérationnelles**.

# ATLAS :

## Modélisez les Processus majeurs de l'entreprise

ITManage® / ATLAS vous propose de décrire l'ensemble des processus « métier » et « ressources » de l'entreprise, sous une forme arborescente :

Seq	Niv	Libellé	Action	DMA	PMDA	Impact		
10	▣	VDC-GERER LA COLLECTIVITE	⬇	⬆	✗	05 h	05 j	
10	▣	VDC-Gerer les archives	⬇	⬆	✗	05 h	05 j	
10	●	Collecter les archives	⬇	⬆	✗			
20	●	Collecter les archives privées	⬇	⬆	✗	05 h	05 j	4
30	●	Collecter les archives publiques: versement	⬇	⬆	✗	05 j		1
40	●	Traiter les archives	⬇	⬆	✗			
50	●	Conservser les archives	⬇	⬆	✗			
60	●	Communiquer les archives	⬇	⬆	✗			

### Décrivez le processus, son propriétaire, les rôles associés

**Gestion d'un process**    Ajouter un process    Insérer un sous-process    Attacher

le process a été mis à jour.

Père : 34 - VDC-Gerer les archives  
 Titre : **Collecter les archives privées**

Ref / 36 / 20

Séquence :

Propriétaire : **PRESSIOBE Jean-Pierre**

Description :  
 La collecte d'archives privées dans un service d'archives peut revêtir différentes formes juridiques.  
 L'achat : le service peut acquérir auprès de particuliers et de professionnels des archives privées. La facture associée à cette acquisition sert de pièce justificative.  
 Le don : Un particulier peut faire une donation à la Ville d'archives lui appartenant. Le don donne lieu à une lettre de donation faite par le donateur et à un courrier d'acceptation du don par le Maire  
 Le dépôt : Le Maire peut accepter de recevoir un dépôt d'archives privées pour y être conservées au sein des Archives de la collectivité. Le dépôt donne alors lieu à un contrat de dépôt révoicable entre le déposant et le dépositaire. Le déposant reste propriétaire de ses archives

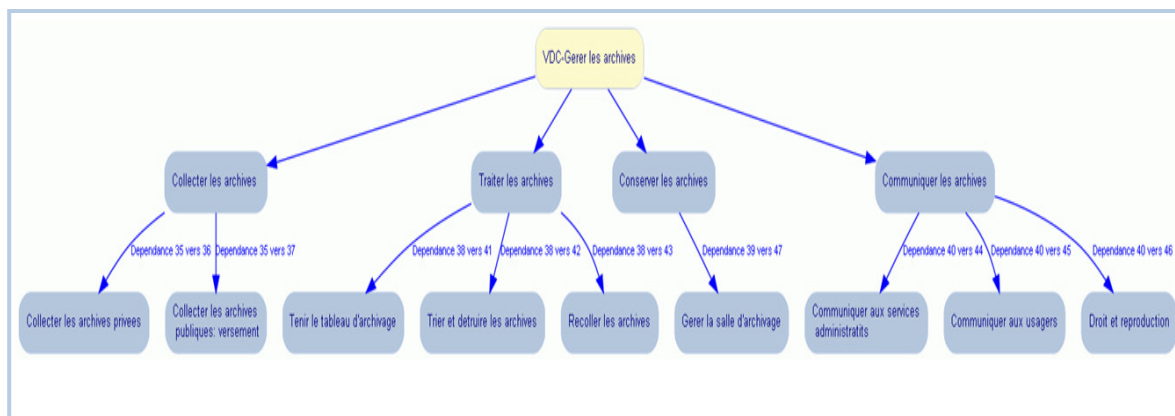
Durée : 00:00:00:00

Référence :

Accès restreint :

Valider

◆ Précisez des **dépendances** entre processus – Elles seront utilisées pour calculer une durée globale du processus sur un modèle PERT.



◆ Associez des **rôles** à vos processus : ils pourront être utilisés pour générer des fiches d'action lors d'un sinistre, par exemple

Documentation | Dépendances | Contenu | Contributions | **Rôles** | Historique | Outils

**Rôles associés :**

Rôle	Type Inter.	Action
Directeur des Systèmes d'information	Est responsable de	✗
Directeur R & D	Effectue	✗
<input type="text"/>	<input type="text"/>	Ajouter

(\*Les rôles préfixés par une asterique n'ont aucun intervenant associé !)

◆ Associez les éléments de configuration contribuant au fonctionnement du processus

DMIA: 05 h    PMDA: 05 j    Impact: 4    Criticité...    Fiche Process    Checklist

Documentation | Organigramme | Dépendances | **Contributions** | Rôles | Historique | Outils

**Contributions :**

Classe	Libellé	Contribution
Logiciel	AVENIO	Traitement
Service	Archives	Traitement

**Contributions aux Process**

Process - Composants	Statut	DMIA	PMDA	Echec d'Impact
		05 h	05 j	4
COLLECTER LES ARCHIVES PRIVEES				
Logiciel AVENIO	Traitement			
Matériel Serveur IBM N°1				
Base de données BDD AVENIO				
Service Archives	Traitement			
Logiciel AVENIO				

# ATLAS

## Le référentiel de vos criticités métier

ATLAS/Processus vous donne la possibilité de décrire et capitaliser sur les informations de criticité de vos processus :

**Gestion des criticités** ← Retour

Titre : Collecter les archives publiques: versement

**Informations qualitatives**

<b>Conséquence Indisponibilité SI :</b> Il n'est plus possible d'accéder aux bordereaux de versement pour retrouver un document archivé	<b>Impact Indisponibilité SI :</b> Incapacité à répondre à une demande ou de faire une recherche
<b>Procédure dégradée :</b> Consultation des originaux papiers	<b>Impact Proc Dégradée :</b> Temps de consultation très long pour des volumes élevés;
<b>Durée d'indispo tolérée :</b> 5 jours	

### ◆ Politique de Sécurité et Plans de secours

- Pondérez cette **criticité** en définissant son **D.I.C.P.** (index de Disponibilité / Intégrité / Confidentialité / Preuve), conformément à la norme **ISO27005**.
- Valorisez le **niveau de risque** en précisant le **DMIA** (Délai Maximum d'Interruption Admissible) et la **PMDA** (Perte Maximale de Données Admissible) du processus.

**Mesure du D.I.C.P.**

<b>Disponibilité :</b> 4-VITAL	0-Aucun besoin exprimé 1-PAS DE DOMMAGE 2-IMPORTANT 3-ESSENTIEL 4-VITAL	<b>Intégrité :</b> 3-ESSENTIEL
<b>DMIA (*) :</b> 00:05:00:00 (05 h)		<b>PMDA (**):</b> 05:00:00:00 (05 j)
<b>Confidentialité :</b> 1-Pas de dommage significatif		<b>Preuve / Traçabilité :</b> 2-IMPORTANT

Décrivez les axes de valeurs touchés en cas de défaillance du processus

Axes de valeur		Sécurité juridique	Protection de l'investissement (public)	Pérenité financière (privé)	Capacité à poursuivre l'activité				
Critère	Description			DMIA	PMDA	D	I	C	P
D 4	Le délai de transmission de l'attestation de dépôt peut être adapté	✓	✓	05:00:00:00	99:23:59:59				
I 3	La lettre de donation et le contrat de dépôt doivent être intègrent pour faire valoir ce que de droit	✓	✓	00:00:00:00	00:00:00:00	2	2	3	
C 1	Ces données sont communicables	☐	☐	00:00:00:00	00:00:00:00	4	4	4	
P 3	Il s'agit de pièces juridiques de propriété. Les pièces justificatives des achats, dons et dépôts, doivent être conservées pour justifier des droits de la collectivité sur les collections d'archives privées	✓	✓	05:00:00:00	00:00:00:00	1	3	1	3
				05:00:00:00	00:00:00:00	1	2	1	2

# ATLAS : Générez vos documentations Processus

ITManage® / ATLAS comporte des fonctions d'export et de génération puissantes pour créer une documentation détaillée :

Fiche Process   Checklist   Dossier PDF

**Fiche de process**

59 - Déclencher le plan

Ref	Seq	Libellé nivr.0	Description	Qui	Durée	Debut	Fin	Statut	Remarques
1	137		Plan de Reprise d'Activité						
4	138	10	Identifier le sinistre						
5	139	20	Analyser la catastrophe	Responsable PRA	00:00:00:00				
6	140	30	Déclencher le PRA	Analyste d'Exploitation	00:00:00:00				
7	141	40	Se déplacer sur le site de backup	Responsable PRA	00:00:00:00				
8	142	50	Rapatriner les bandes	Analyste d'Exploitation	00:00:00:00				
9	143	60	Effectuer les restaurations	Analyste d'Exploitation	00:00:00:00				
10	144	70	Tester les applications restaurées	Analyste fonctionnel	00:00:00:00				
11	145	80	Effectuer la bascule de réseau	Analyste d'Exploitation	00:00:00:00				
12	146	90	Valider le S.I. de secours	Responsable PRA	00:00:00:00				
13	147	100	Rendre le SI aux utilisateurs	Responsable PRA	00:00:00:00				
14	148	110	Préparer le retour sur site	Responsable PRA	00:00:00:00				

**Génération d'un dossier PDF Process**

Process : Plan de Reprise d'Activité

Ajouter la colonne Dépendances :

Ajouter la colonne Durée :

Ajouter la colonne DMIA :

Ajouter la colonne PMDA :

Ajouter la colonne Echelle d'Impact :

Ajouter la colonne Visa :

Ajouter la colonne Chrono :

Afficher la page détaillée de chaque sous-process :

Générer les fiches par Rôle :

Générer la fiche documentaire :

ITManage ITIL	Fiche Process	5/03/08 21:03
<b>PLAN DE REPRISE D'ACTIVITE</b>		137
Maj le	30/10/07	Propriétaire
Durée		Gestionnaire ATLAS -
PMDA		Version
		Ref.
		Echelle d'impact
		DMIA

**Objet :**  
Ensemble des actions visant à faire redémarrer l'activité sur un site de secours suite à sinistre partiel ou total

**Contributions**

**Rôles**

Responsable PRA	RESPRA
Analyste d'Exploitation	ANAEXP
Analyste fonctionnel	ANAFON

**Dépendances**

ITManage ITIL	Fiche Process	5/03/08 21:03
<b>PLAN DE REPRISE D'ACTIVITE</b>		137

**Process fils :**

N°	Seq	Process	Description	Doc	Rôles	DMIA	Visa
138	10	Identifier le sinistre			RESPRA		
139	20	Analyser la catastrophe			ANAEXP		
140	30	Déclencher le PRA			RESPRA		
141	40	Se déplacer sur le site de backup			RESPRA		
142	50	Rapatriner les bandes			ANAEXP		
143	60	Effectuer les restaurations			ANAEXP		
144	70	Tester les applications restaurées			ANAFON		
145	80	Effectuer la bascule de réseau			ANAEXP		
146	90	Valider le S.I. de secours			RESPRA		
147	100	Rendre le SI aux utilisateurs			RESPRA		
148	110	Préparer le retour sur site			RESPRA		

# PHENIX :

## Le Calcul d'impact

ITManage® / PHENIX est un moteur de calcul, qui parcourt l'ensemble des éléments décrits dans ITManage® / ATLAS pour vous proposer **une analyse d'impact** selon des scénarios que vous élaborez vous-même :

Liste des Scénarios Ajouter...

Ref	Libellé	Impact	Action
6	Perte de la salle LS1		
7	Perte IBM Central		
11	Evolution des systèmes d'exploitatin ADX 5.4		
14	Indisponibilité de l'application gestion des archives		

Gestion d'un scénario Retour

Libellé :

Description :

Date dernière occurrence :

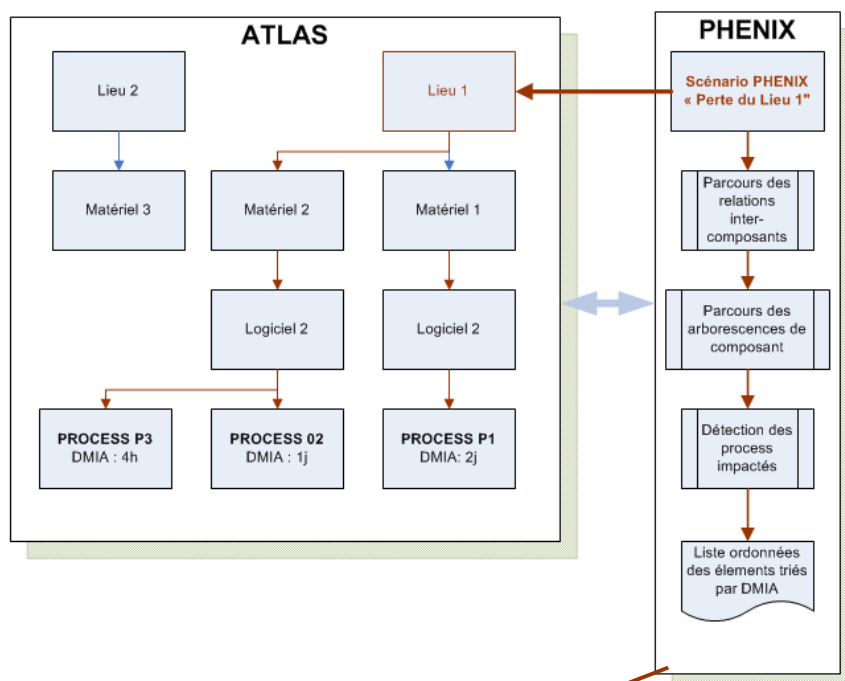
Calculer l'impact pour ce scénario...

Références documentaires :

Rattacher un document...

Composants associés

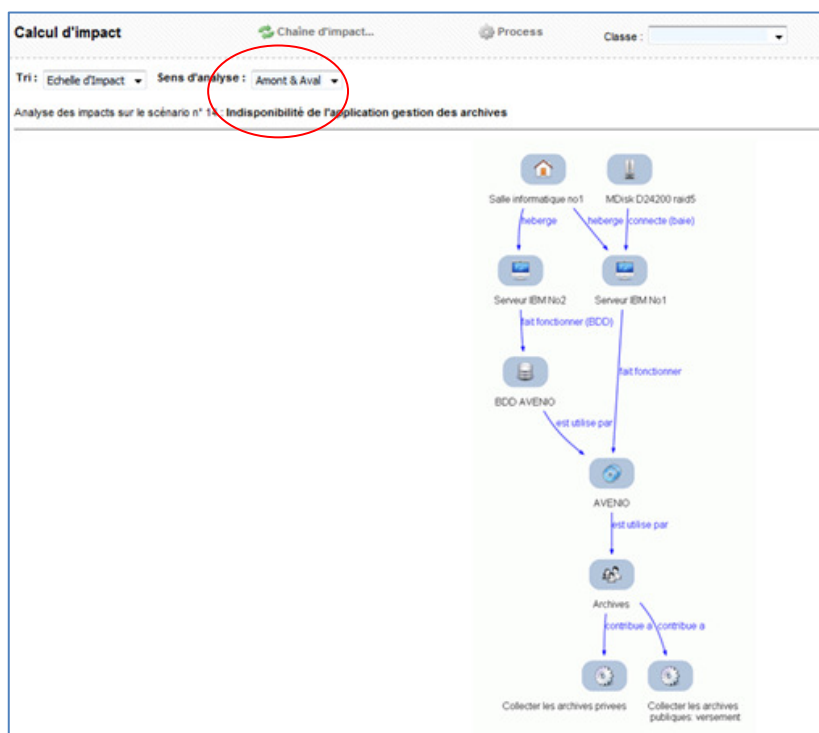
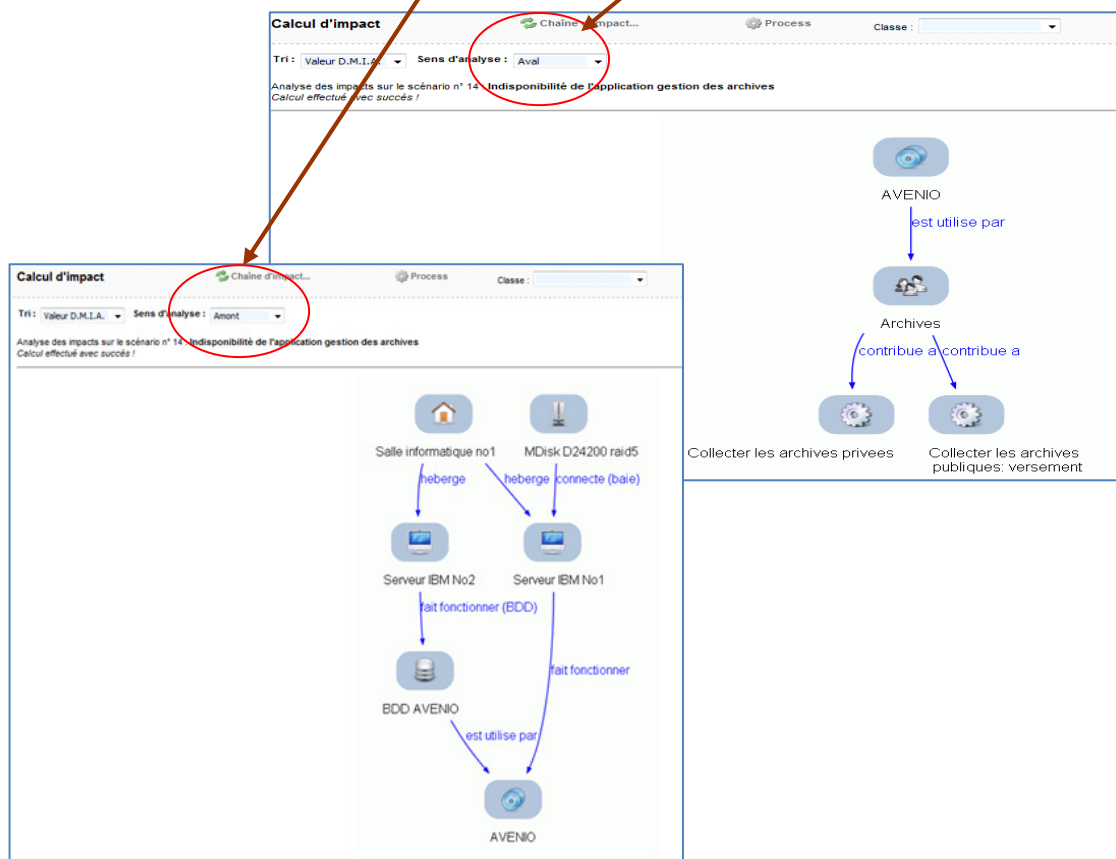
Ref	Classe	Composant	Action
1	Logiciel	AVENIO	



**Lancez l'analyse d'impact !**

## Les résultats

Choisissez  **votre sens d'analyse**  : Amont (dépendances), Aval (impact), Aval & Amont (impact global)



Le calcul d'impact global par composants trié par niveau d'impact

Exporter les résultats au format XLS et XGML et retravaillez vos données selon vos besoins

Calcul d'impact

Chaîne d'impact... Process Classe: Tous composants Export XLS... XGML...

Tri: Echelle d'Impact Sens d'analyse: Aval

Analyse d'un Impact Global sur la CMDB  
Calcul effectué avec succès !

**Process**

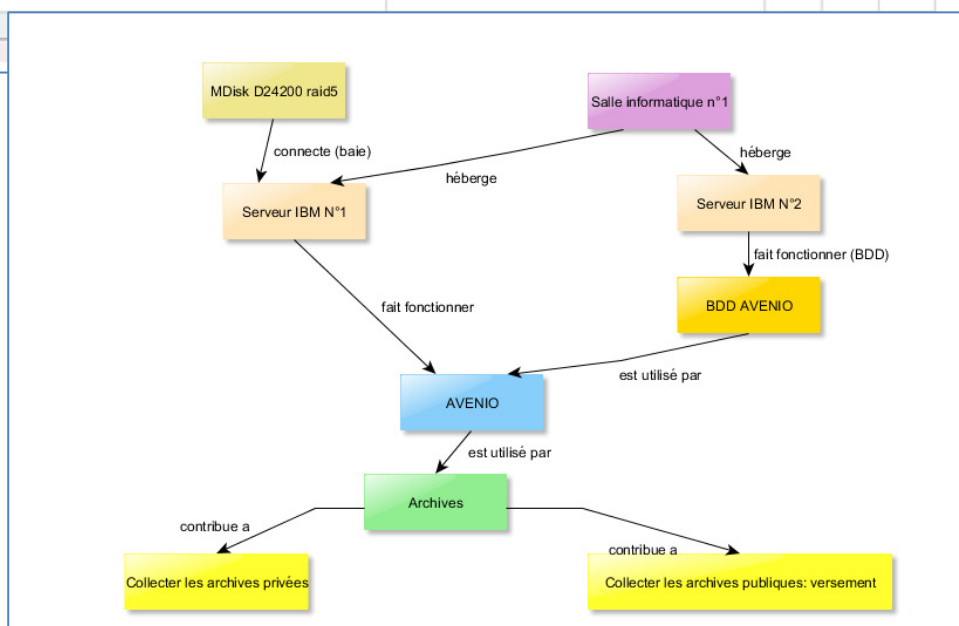
Seq	Ref.	Process	Père	DMIA	PMDA	Impact
1	36	Collecter les archives privées	VDC-Gérer la collectivité	05 h	05 j	4
2	37	Collecter les archives publiques: versement	VDC-Gérer la collectivité			1
3	35	Collecter les archives	VDC-Gérer la collectivité			

**Logiciel**

Seq	Ref.	Composant	Premier process	DMIA	PMDA	Impact
1	1	AVENIO	Collecter les archives privées			4

**Matériel**

Seq	Ref.	Composant	Premier process	DMIA	PMDA	Impact
1	2	Serveur IBM N°1	Collecter les archives privées			4
2	174	Serveur IBM N°2	Collecter les archives privées			4
3	21	m978500				
4	35	wse0289				
5	23	wse0136				
6	24	wse0136				
7	27	wse0139				



## Conclusion

**ITManage**<sup>®</sup> - *Production* inclut encore beaucoup d'autres fonctionnalités :

- La création de **scénarios** d'impact multi-composants
  - o ex : « Impact Migration ORACLE »,
  - o ex : « Impact remplacement Serveur #2 »,
  - o ...
- L'import/export global des référentiels au format *Microsoft*<sup>®</sup> *Excel*
- Une synchronisation avec les logiciels de gestion de parc : **GLPI, ASSET CENTER,...**
- Une recherche « plein texte » sur l'ensemble des objets
- ...

Il a été conçu dans un but très clair :

*Vous donner une visibilité maximale sur vos référentiels et Processus, simplifier leur maintien en conditions opérationnelles et les exploiter pour fournir une vision synthétique des risques associés.*

**CAPELLA Conseil est à votre disposition pour répondre à vos interrogations et effectuer devant vous une présentation détaillée du produit**

Contactez-nous à l'adresse suivante :

**[contact@capella-conseil.com](mailto:contact@capella-conseil.com)**